

MEQ2

# AULA 10

29 DE OUTUBRO  
2025



20H50-22H30  
(QUARTA-FEIRA)

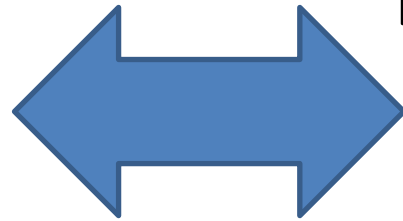
Sala 23 (DQ/FFCLRP)



**A perspectiva comportamental e a aprendizagem da Química**  
Conceitos centrais, aplicações, contribuições e críticas

# Por que tantas abordagens na psicologia?

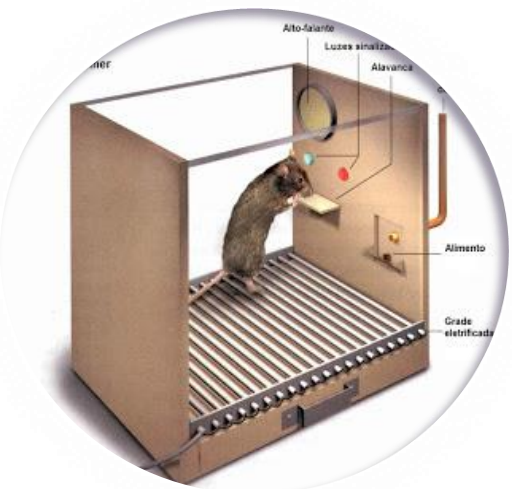
Problemas  
Educativos  
(muito complexo)



Nenhuma abordagem  
ou perspectiva  
psicológica consegue  
resolvê-los

# Críticas à abordagem comportamental

Insistência em classificar a abordagem comportamental à educação como **tecnicista e redutora do homem.**



Área de Educação possui **resistência a esta abordagem**

# O que estuda a análise do comportamento?

Em poucas palavras, os analistas estudam relações organismo-ambiente, denominadas **comportamento**.

# O que é o comportamento?

**relação** entre **classes** de **estímulos** (público e privado, histórico e imediato, social e não social) e classes de **respostas** de um organismo biologicamente constituído, ambas definidas por suas **funções** (Carvalho Neto; Alves; Baptista, 2007).

# Características do comportamento

O comportamento é entendido como evento natural e multideterminado em três níveis de variação e seleção: (a) **filogenético** (biológico), (b) **ontogenético** (pessoal) e (c) **cultural** (social). (Skinner, 1998 [1953]; 1999 [1974]).

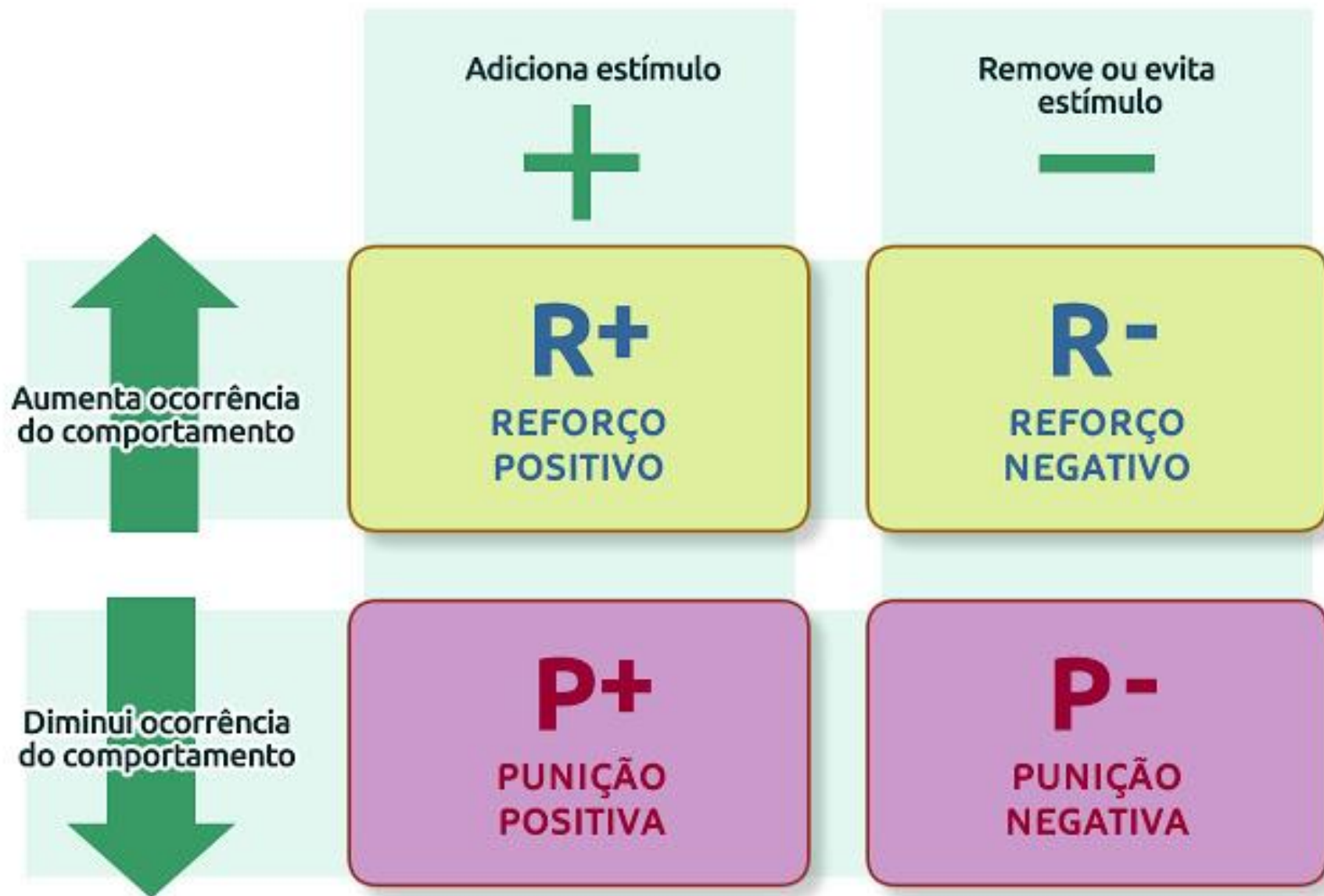
A consequência produzida por uma resposta  
pode ter, basicamente,  
dois efeitos sobre essa resposta

**Fortalecimento**

**Enfraquecimento**

# Reforço e punição (teoria do reforçamento)

Reforçamento é o processo pelo qual uma consequência **aumenta a probabilidade** de um comportamento voltar a ocorrer.



# Modelagem

A Modelagem é a modificação de algum comportamento por meio de um reforçamento diferencial, em uma série de passos, de um desempenho inicial até um desempenho final. Segundo Moreira e Medeiros (2007) a modelagem é uma técnica usada para se ensinar um comportamento novo por meio de reforço diferencial de aproximações sucessivas do comportamento.

# Modelação

É o processo pelo qual ocorre a aprendizagem por observação (aprender com um modelo de comportamento observado)

# Extinção do comportamento

A extinção é quando a emissão de respostas a determinado comportamento deixa de existir. Um exemplo fácil disso pode ser explicado através de relacionamentos amorosos. Ao terminar com a namorada o Joaozinho para toda e qualquer resposta a ligações, a contatos, ou seja a mariazinha liga para ele todos os dias, e o joaozinho simplesmente não responde e nem atende as ligações dela, colocando assim o comportamento de ligar da mariazinha em extinção.

# Previsão e o controle do comportamento

Ao contrário do que se acredita, **previsão e controle podem gerar liberdade.** Quando se diz que é possível prever um comportamento, não significa propriamente dizer qual será o futuro da pessoa, mas da **probabilidade de se produzir um tipo de interação.** Quanto mais soubermos quais e como as variáveis afetam nosso comportamento, **maior será a nossa “liberdade” de mudar nossos caminhos e alterar o nosso futuro** (Skinner, 1998 [1953], 1999 [1974]).

# Tipos de comportamento (comportamento respondente)

É um tipo de comportamento **automático, involuntário**, que ocorre como **resposta a um estímulo específico**.

**Exemplo:** Um cachorro **saliva ao sentir o cheiro da comida**.

- **Estímulo:** cheiro da comida
- **Resposta:** salivação

# Tipos de comportamento (comportamento operante)

É o tipo de comportamento mais enfatizado na AC.

É **voluntário**, emitido pelo indivíduo, e **mantido pelas consequências** que ele produz. Ou seja, a pessoa **atua sobre o ambiente** e o que acontece depois (**reforço ou punição**) **aumenta ou diminui a probabilidade** de o comportamento se repetir.

**Exemplo:** Um estudante **estuda para uma prova e tira uma boa nota.**

**Comportamento:** estudar

**Consequência:** nota alta (reforço positivo)

→ A chance de ele estudar novamente aumenta.

# CONTRIBUIÇÕES DA ANÁLISE DO COMPORTAMENTO PARA A EDUCAÇÃO

- (1) Contribuições da filosofia Behaviorista Radical
- (2) A forma com que a Análise do Comportamento interpreta certos problemas educacionais ou responde a questões como “qual o papel do professor?”, e a descrição e aplicação de princípios do comportamento ao contexto educacional;
- (3) Propostas sistematizadas de ensino de base comportamental

# Definição dos termos ensinar e aprender pela ABORDAGEM COMPORTAMENTAL

- (1) ...ensinar define-se por obter aprendizagem do aluno e não pela intenção (ou objetivo) do professor ou por uma descrição do que ele faz em sala de aula [...] ensinar é o nome da relação entre o que um professor faz e a aprendizagem de um aluno. (KUBO, BOTOME, 2001, p. 5)

Dessa definição deduz-se que ensinar e aprender são dois processos interdependentes.

# O QUE POSSUEM EM COMUM OS MÉTODOS DE ENSINO BASEADOS NA ABORDAGEM COMPORTAMENTAL?

- (a) o emprego de reforço positivo para produzir os comportamentos esperados em substituição ao uso de controle aversivo;
- (b) Focalizam no domínio completo do material pelos estudantes como critérios para avançar para o próximo módulo ou unidade de ensino;
- (c) o desempenho do aluno é avaliado frequentemente;
- (d) a apresentação do material vai do simples para o complexo

# Vídeo Marta Hubner sobre Escola Ideal de Skinner



Coleção Grandes Educadores - Skinner e a Análise do Comportamento